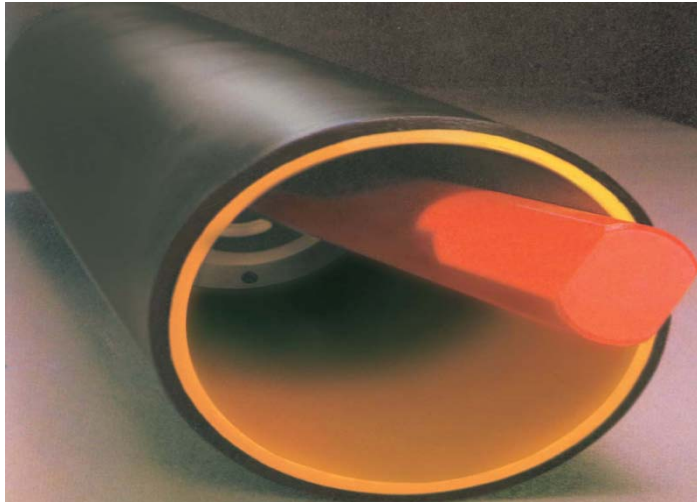
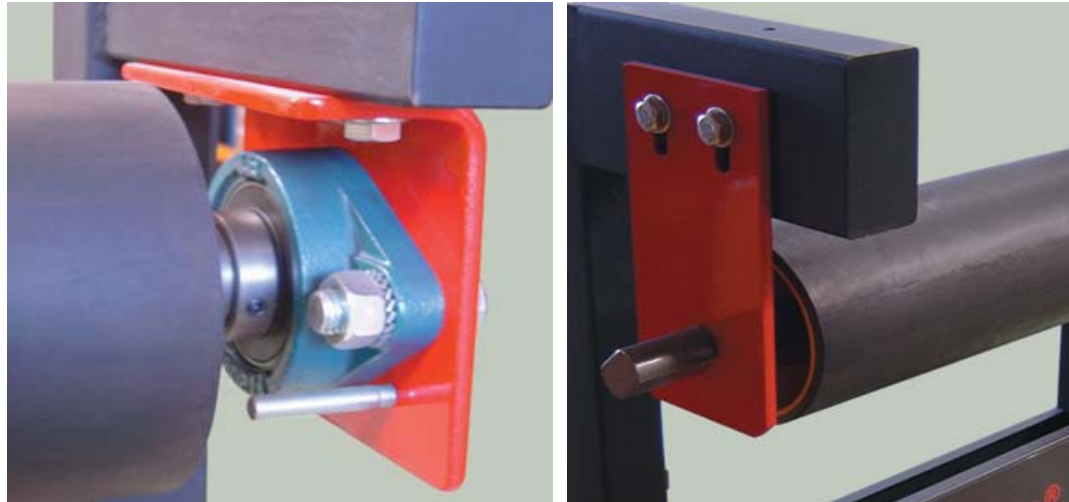


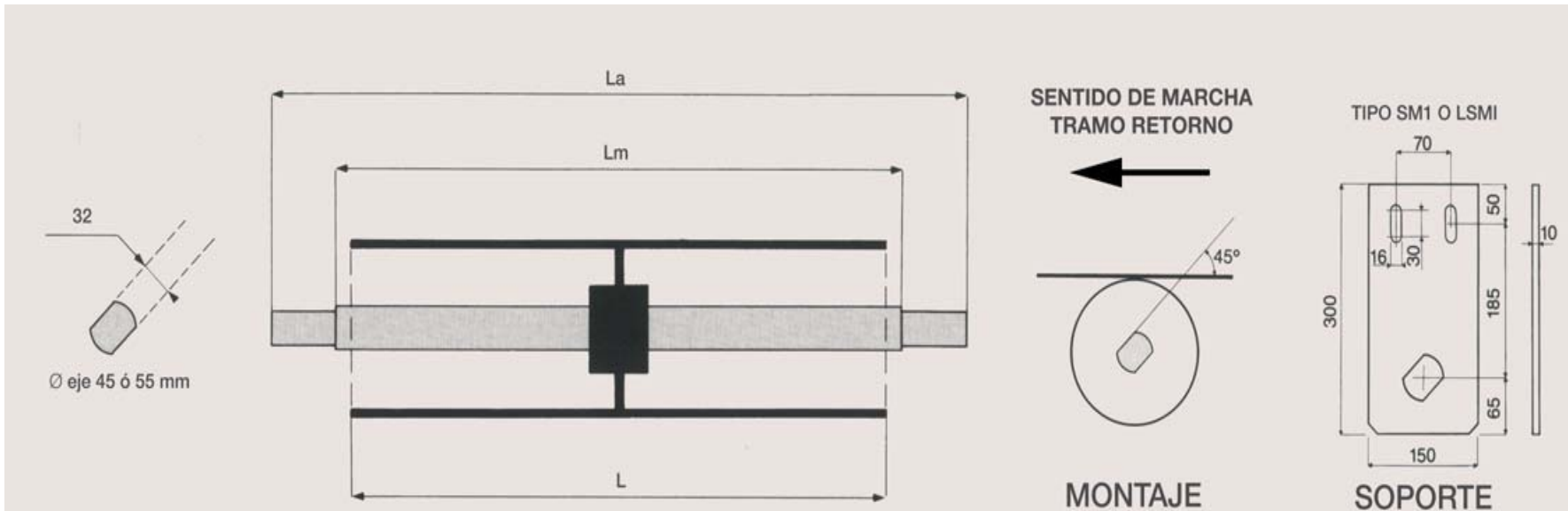
### Rodillo Autocentrador



### Colocación Rodillo Autocentrador



## COLOCACION DEL ROILLO AUTOCENTRADOR GRAFICAMENTE



# LLAMA EN ROLLO PVC FLEXIBLE

## LLAMA EN ROLLO PVC FLEXIBLE

- GRAN FRIO
- NORMAL
- NORMAL CON MALLA DE REFUERZO
- ANTISTATICO

- ANTI INSECTOS
- RETARDANTE DE LA LLAMA
- COLORES OPACOS
- ANTI U.V.T.

### APLICACIONES



### ROLLOS



### KIT DE MONTAJE PARA CORTINAS







La principal aplicación de los rollos cortados de Tejidos impregnados con PTFE (TVT) es la soldadura en la industria de envase y embalaje, utilizado como antiadherente al recubrir la resistencia eléctrica. Su bajo coste, facilidad de uso y alta resistencia, permiten que los rollos cortados de TVT sean el mejor sustituto de las resistencias teflonadas, aunque hay infinidad de aplicaciones en la mayoría de industrias, como recubrimientos antiadherentes en zonas deslizantes, etc.

**Malla de vidrio siliconado**

**Malla de aramida**

**Malla aramida y fibra vidrio**

**Tejidos de vidrio siliconados**



Las bandas de tejidos de vidrio o aramida impregnados en PTFE y mallas impregnadas en PTFE son un excelente sustituto de las bandas metálicas, que aunque muy resistentes mecánicamente, tienen varios inconvenientes: son muy pesadas, tienen un elevado coste y un coste energético elevadísimo por la absorción de temperatura durante el proceso, además suelen tener problemas de adherencia inaceptables en los procesos limpios, etc



## MOTOTAMBORES

Es aquel elemento donde utilizando el mínimo espacio elimina todos los componentes externos como son los motoredutores, cadenas, piñones, protectores y rodamientos.

Dan un 98% de rendimiento mecánico además de tener la carcasa conificada para el autocentrado de la banda.

Los diámetros disponibles, dependiendo de la firma van desde  $\varnothing$  72 hasta 620 mm

Las potencias van desde 0,05 hasta 30 kw.

Las velocidades de trabajo son desde 0,007 hasta 5,3 mts/segundo.

## APLICACIONES

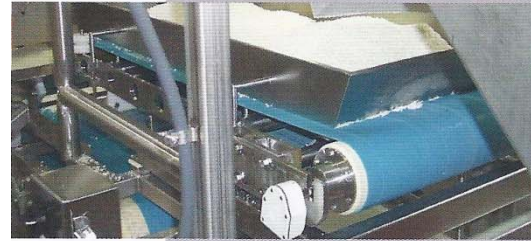
Industria Alimentaria: Resisten hasta lavados de alta presión (70 bars), inclusive con ambientes salinos.

Minería: Excelente comportamiento en trabajos pesados.

Paquetería, automoción, industria madera, reciclaje, agricultura, etc ...



BANDA MODULAR, INDUSTRIA PESQUERA



INDUSTRIA QUESERA



INDUSTRIA CARNICA, lavado a presión con detergentes



VULCANIZADO PARA BANDA MODULAR FDA

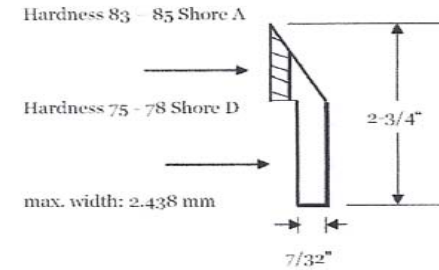


Rascador Polietileno

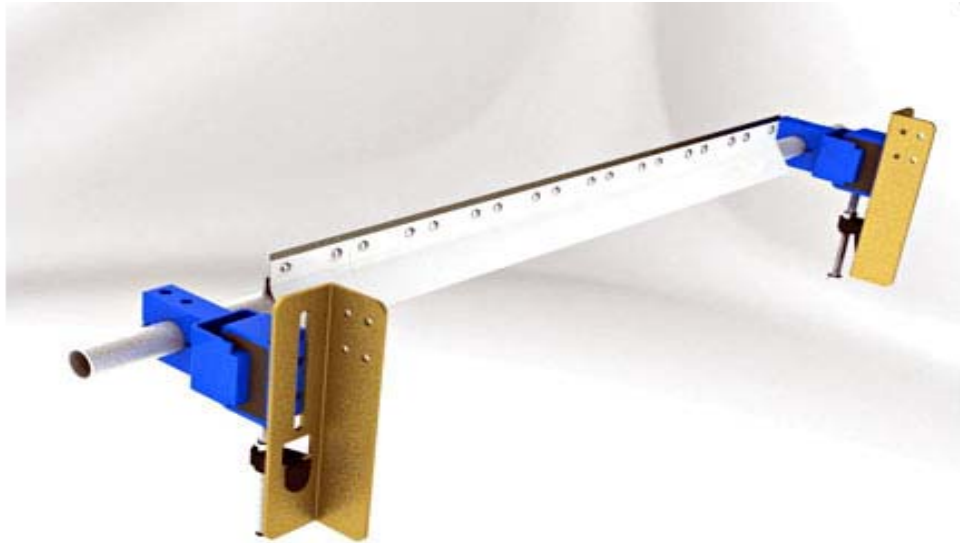


# RASCADORES PARA BANDA PVC Y PUR

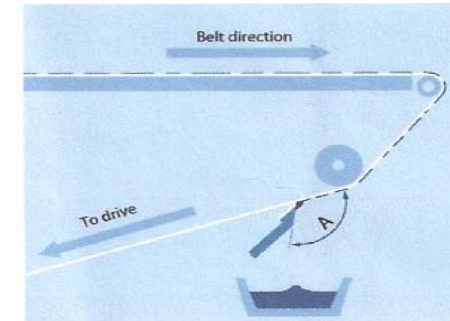
Rascador especial alimentación en inoxidable



Rascador con tensionador regulable



Rascador Dual de Forbo diseñado para la limpieza de la banda de alimentación además de no dañarla. Se compone de un plástico técnico y una cuña de poliuretano.



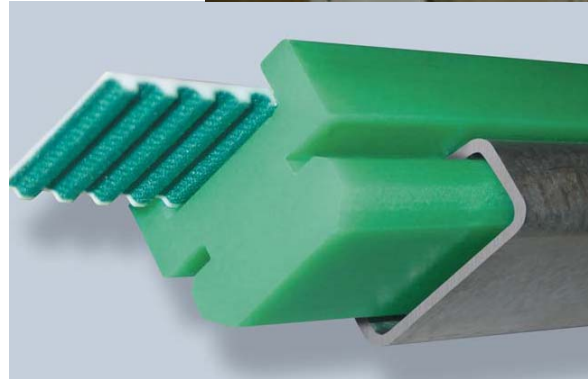
SCRAPER SHOULD LIGHTLY TOUCH THE BELT ON THE RETURN SIDE JUST AFTER PRODUCT HAS BEEN DISCHARGED. THE ANGLE "A" NORMALLY WILL BE BETWEEN 100 AND 120 DEGREES.

## Fabricados en Polipropileno Homopolímero resistentes a las elevadas temperaturas de los procesos de esterilización

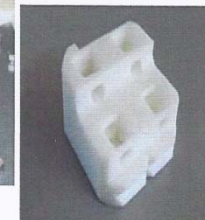
Guías para cadenas, guías para correas, perfiles extruidos a medida, curvas, bandas planas, perfiles "C" en acero, productos terminados y elementos mecanizados en polietilenos de alto peso molecular.

Principales utilidades: Guiado de productos en cintas transportadoras, perfecto deslizamiento de embotellado, lineales de acumulación, construcción.

Tienen un amplio rango de temperatura que va desde + 80° y -250° C



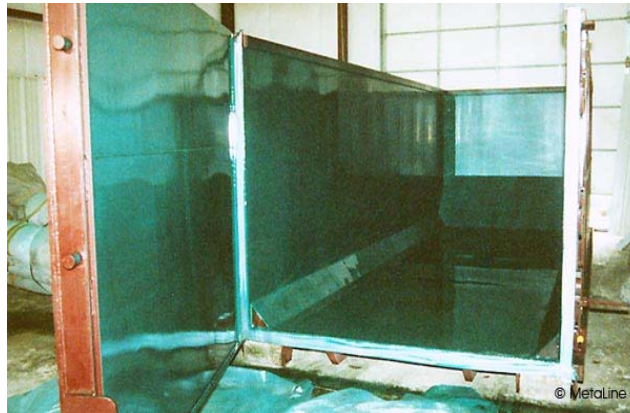
*Suave y cuidadoso: Los tornillos sinfin, y las estrellas y piezas de transmisión, son fabricadas a partir de barras redondas de Polystone® M soft que protegen el material a transportar contra posibles marcas de rozadura.*



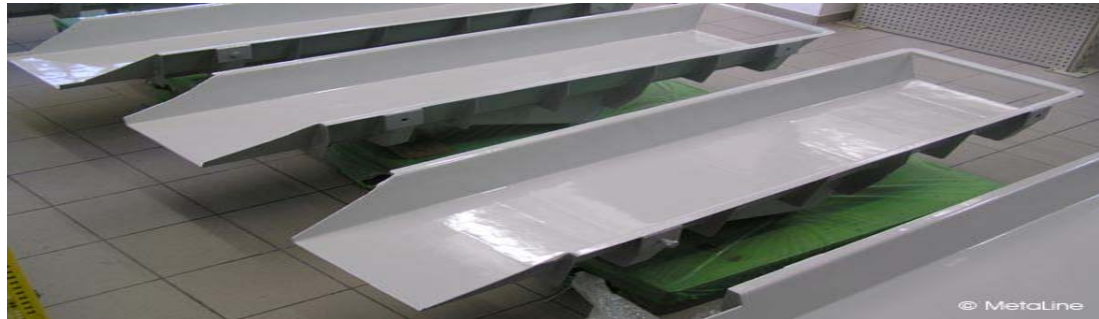


La familia **Matrox** ha sido especialmente desarrollada para su uso como material de revestimiento. **Matrox** se creó para satisfacer las necesidades múltiples y variadas de la industria. Gracias a sus bajos coeficientes de fricción que promueven el flujo de material óptimo y representan una excelente solución al desgaste y los problemas de corrosión.

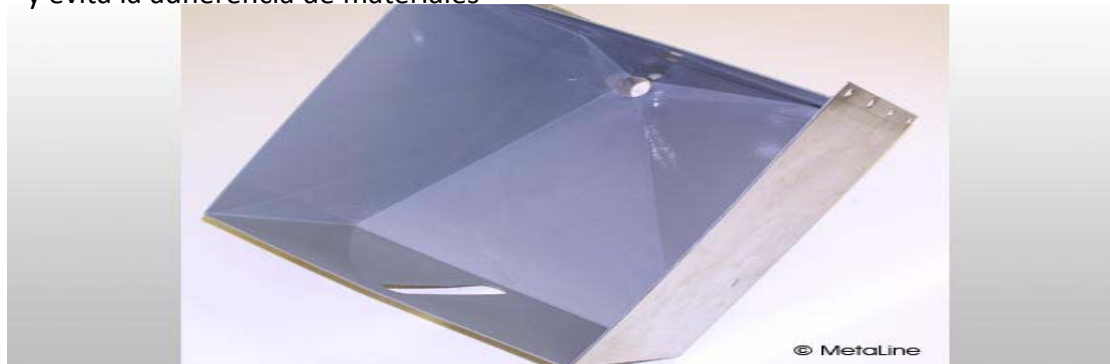
**Matrox®** destaca por su bajo coeficiente de fricción y alta resistencia al desgaste, cumpliendo así con los requisitos óptimos para el revestimiento de silos y tolvas.



Revestimiento de contenedor – liso, antiadherente, resistencia permanente a la descomposición de biomásas. MetaLine 795 es idóneo para los residuos de compostaje



Revestimiento antiadherente – 1,5 mm de MetaLine 598 aumenta el deslizamiento y evita la adherencia de materiales



De extraordinaria precisión - revestimiento antiadherente de tolva de fabricante de cristal mundialmente conocido - MetaLine 795 grosor de capa 0,5 mm

## Reparaciones & Revestimientos

Los materiales MetaLine son **productos de reparación temporal o revestimientos de protección de larga duración.**

A pesar de ello, siempre existen buenos motivos para requerir un **servicio completo** de primera mano, la del fabricante del revestimiento, en vez de adquirir únicamente el producto. En nuestro taller Navarban - MetaLine ofrece dos tipos de servicio:

### Reparaciones

Regeneramos piezas y superficies con un peso máximo de 2 toneladas, preferentemente carcasas de bombas y cubas vibradoras. En nuestra empresa disponemos de todo lo necesario para el **tratamiento previo de las superficies**, como por ejemplo: neutralización de cloruros, secado de fundición o granallado. No realizamos tareas de mecanizado anteriores o posteriores! Plazo de entrega de la reparación de entre 1- 2 semanas.

### Revestimientos

Revestimos piezas nuevas o usadas de dimensiones desde el “tamaño de una uña” hasta 5.000x 2.500mm. Para ello disponemos de la tecnología de pulverización a baja o alta presión y especialmente de nuestro propio sistema de **pulverización** de cartuchos. Afortunadamente el plazo promedio de entrega del revestimiento es de sólo 3-4 días laborables. Con cargo adicional, disponemos de un **servicio expres en 24 horas**, dependiendo del tamaño de la pieza.

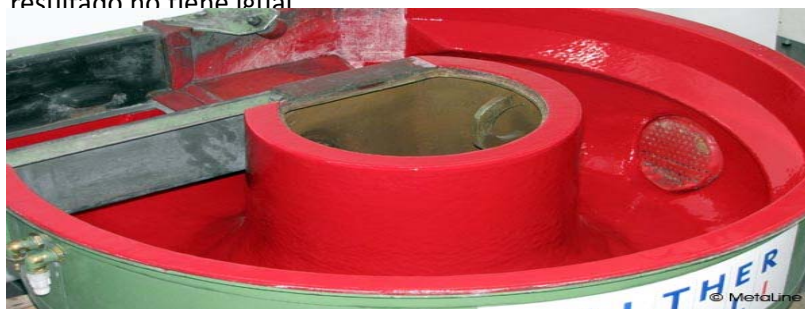
### Servicio externo

No hay problema si necesita que se le realice el trabajo “**in situ**”, para ello póngase en contacto con nosotros y le asesoraremos además de garantizar la calidad y puntualidad del servicio.

Nuestros esfuerzos van dirigidos a ser un enlace entre las posibilidades de protección química y los requisitos técnicos de la ingeniería.



Aumento de la vida útil en bomba – un rotor protegido y revestido con 3 mm de MetaLine 785 tras 34.000 horas de funcionamiento en bomba desarenadora de una planta depuradora de Baviera. El resultado no tiene igual



Revestimiento de cuba de acabado a vibración – reparada, con sobrecapa de MetaLine y con exactamente la misma calidad que nueva. Una solución mucho más económica, rápida y ecológica que la que le pueden ofrecer los fabricantes de estos equipos

